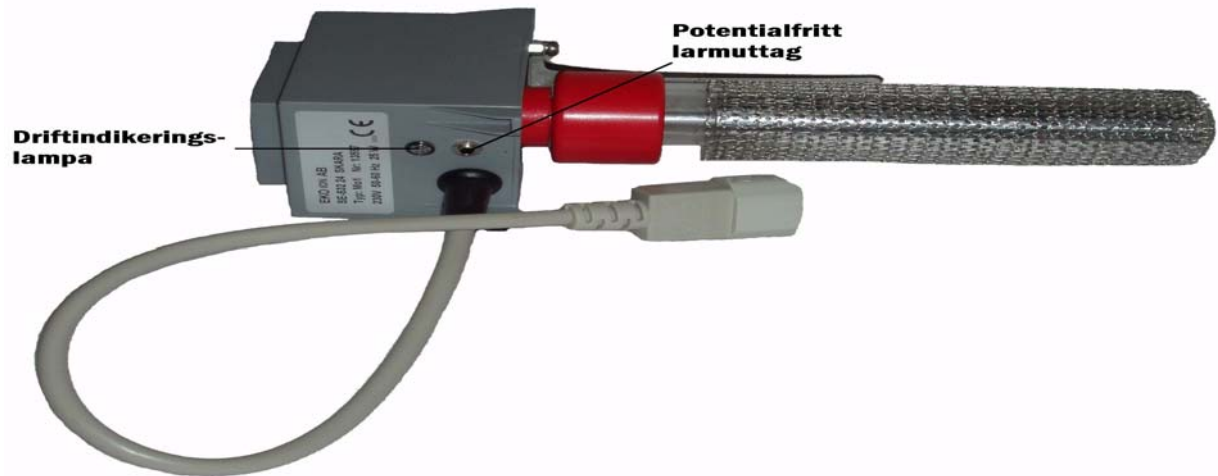
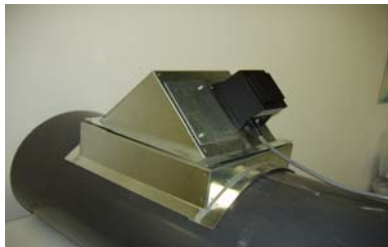


Installations- o skötselinformation EKOion® modell M01.



Montering

1. M01 monteras med M4-skruv på kanalpåslag.
2. Kanalpåslaget monteras på
Alt.1 Fyrkantskanal
Alt.2 Montagedetalj för rundkanal
Alt.3 Monteringslåda



Alt 2



Alt 3

El-instruktioner

230V enfas + jord.

Anslut kabel i dosa.

Joniseringsutrustning bör vara förreglad med fläkt.

Drift- och skötselinstruktion

En gång om året eller vid behov görs service.

Dra ur stiftproppen och lossa kanalpåslaget.

Skruva loss elektronröret. Tvätta av glaströret och metallstrumpan.

Den blanka metalleden inuti glaströret förbrukas och blir vit. Då byter man elektronröret. Drifttid minimum 9000 timmar.

Vid fel eller frågor ring EKOion AB 0511-158 11.